

Шлюз

Модель No.: PTG10



Обзор 1.

Шлюз PTG10, обеспечивающий доступ в Интернет для всей системы умного дома, напрямую подключается к розетке.

1. Системные требования

- 802.11 b/g домашний беспроводной маршрутизатор.
- Эффективное широкополосное соединение.
- 90-260AC источник питания.
- Android или IOS смартфон, PC или Pad.

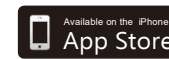
2. Системное приложение

Обзор 2.



Использование 3.

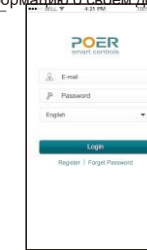
- 1 Скачать приложение. путем поиска Poersmart в Apple Store или Google Play или сканирование QR-кода с помощью смартфона (Android).



Scan for App

Использование 4.

- 2 Зарегистрируйте свою учетную запись и укажите основную информацию о своем доме.



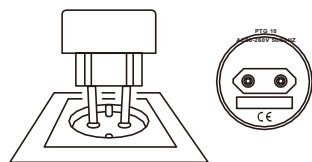
POER
smart controls

www.poersmart.com

Использование 5.

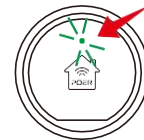
3 Установка шлюза

Подключите шлюз, светодиод на шлюзе будет быстро мигать, прежде чем будет зарегистрирован на беспроводном маршрутизаторе.



Использование 6.

Внимание После подключения шлюза к розетке светодиод на шлюзе будет быстро мигать, когда он не подключен к сети. Теперь зарегистрируйте шлюз на маршрутизаторе Wi-Fi или проверьте соединение Wi-Fi, если он уже зарегистрирован.



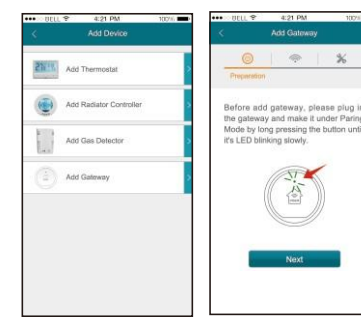
Использование 7.

4 Регистрация шлюза

Зарегистрируйте шлюз на беспроводном маршрутизаторе, введя пароль.

- 1 Выберите Добавить Шлюз
- 2 Установите шлюз в режим сопряжения, долгим нажатием на сенсорную кнопку.
- 3 Введите пароль Wi-Fi.
- 4 Проверка соединения Wi-Fi между телефоном и маршрутизатором, шлюзом и сервером перед добавлением управляющих устройств в приложение. Когда все будет готово, переходите к добавлению управляющих устройств.

Использование 8.

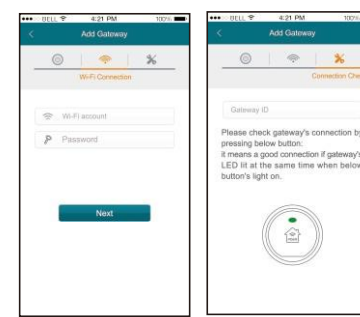


1



2

Использование 9.



3



4

Использование 10.

- 5 Индикатор шлюза погаснет, показывая, что он подключен к сети и готов к сопряжению с управляющими устройствами.



Одиночное сопряжение между шлюзом и устройствами

См. инструкцию к устройству для сопряжения шлюза с отдельными управляющими устройствами.

尺寸: 336 X 56mm

印色: CMYK

材质: 80g双胶纸

其他: 五折页, 风琴折, 正反印