

# Руководство по установке ПО камер "Yoosee" для смартфонов

## 1. Установка ПО

### а) Для пользователей iOS устройств:

- 1) Просканируйте QR-код для iOS систем, чтобы загрузить и установить приложение «Yoosee» на ваш iPhone/iPad.
- 2) Выполните поиск «Yoosee» в App Store для загрузки и установки.
- 3) В браузере на вашем компьютере перейдите на сайт «[www.yoosee.co](http://www.yoosee.co)», где вы сможете найти QR-код для загрузки и установки.

### б) Для пользователей Android устройств:

- 1) Просканируйте QR-код для Android систем, чтобы загрузить и установить приложение «Yoosee» на ваш iPhone/iPad.
- 2) Выполните поиск «Yoosee» в Google Play для загрузки и установки.
- 3) В браузере на вашем компьютере перейдите на сайт «[www.yoosee.co](http://www.yoosee.co)», где вы сможете найти QR-код для загрузки и установки.

## 2. Регистрация и авторизация

- 1) Откройте приложение «Yoosee» для регистрации нового аккаунта.
- 2) Нажмите на поле «Регистрация» в окне авторизации, введите свой номер мобильного телефона или электронную почту и пароль.
- 3) Авторизуйтесь с помощью зарегистрированного аккаунта, чтобы начать работу. В данный

## 3. Добавление устройств

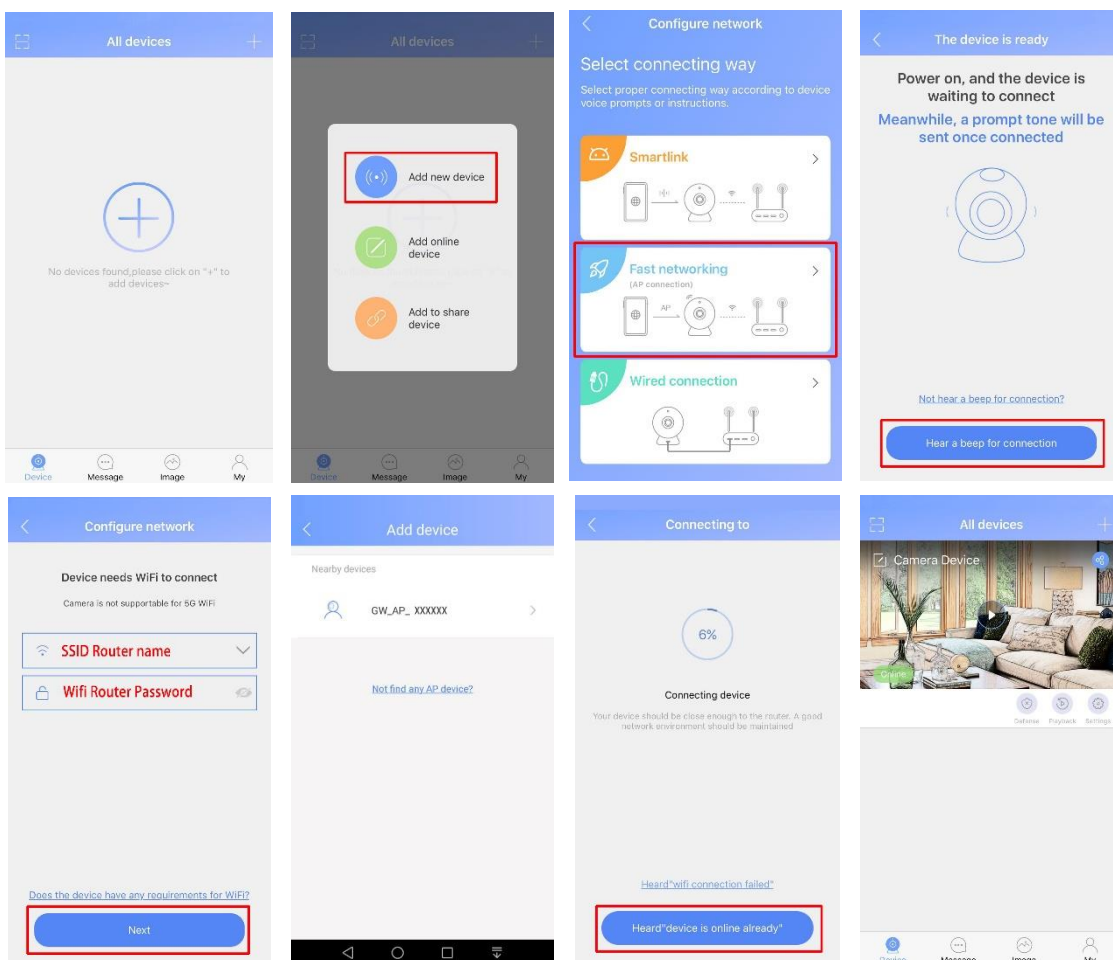
Включите питание камеры и следуйте указаниям в приложении, чтобы соединить ваше устройство с камерой, когда услышите звуковой сигнал с камеры. (Если после определенного срока вы не услышите звуковой сигнал, нажмите и удерживайте кнопку сброса камеры, пока не услышите уведомление. Это действие восстановит настройки камеры по умолчанию. Вы можете соединить камеру с вашим устройством после восстановления настроек по умолчанию).

### 1) Добавление через AP-режим

#### а) Android:

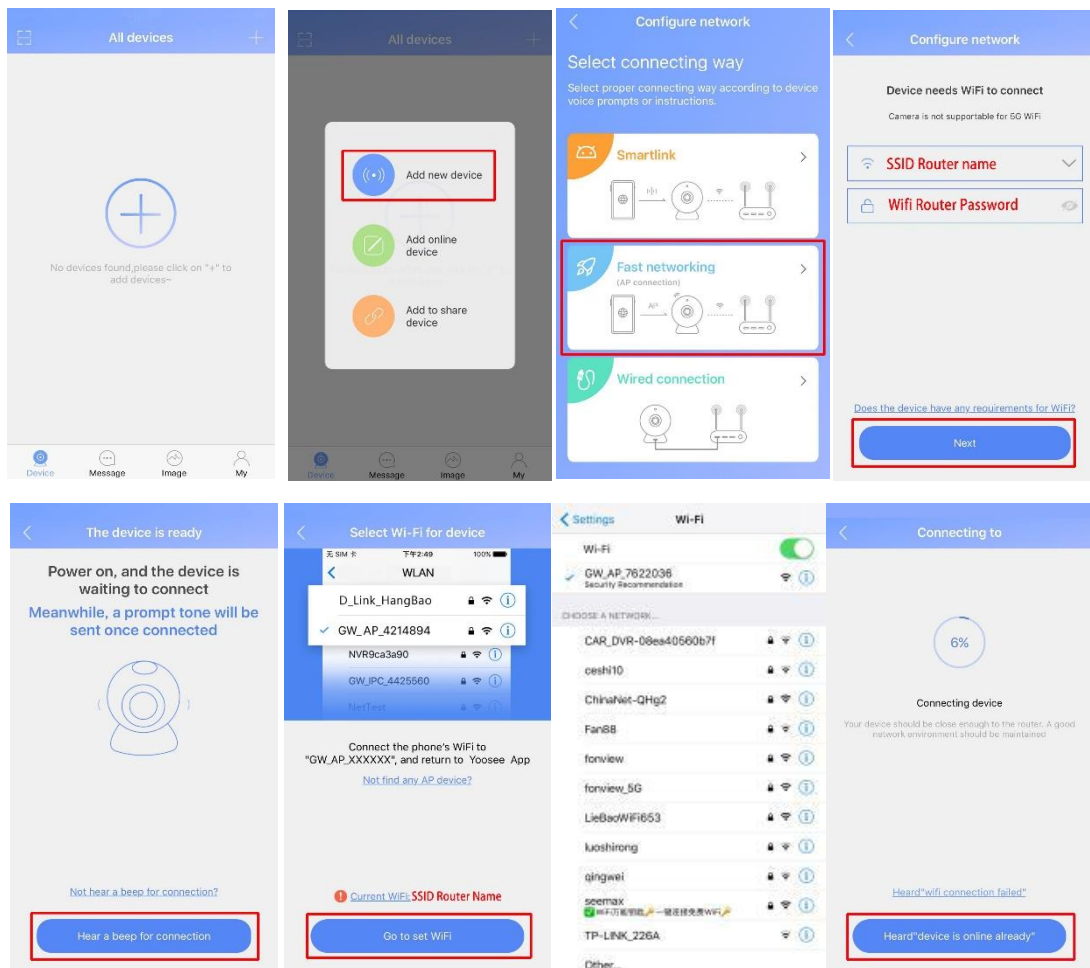
- 1) Подключите свое мобильное устройство к Wi-Fi роутеру.
- 2) Откройте приложение «Yoosee», нажмите на кнопку «+» в правом верхнем углу экрана или посередине, чтобы начать процесс подключения камеры к мобильному устройству.
- 3) Нажмите на поле «Быстрая сеть». Когда раздастся звуковой сигнал камеры, нажмите на поле «Звуковой сигнал получен», чтобы перейти к следующему окну настроек камеры.

Введите пароль Wi-Fi роутера, к которому вы хотите подключиться. Затем нажмите кнопку «Далее», чтобы перейти к следующему окну, и нажмите на поле «Добавить устройство». Здесь вы можете выбрать соответствующую точку доступа (как правило, «GW\_IPC\_XXX», где «XXX» относится к идентификационному номеру камеры) камеры для подключения к мобильному устройству.



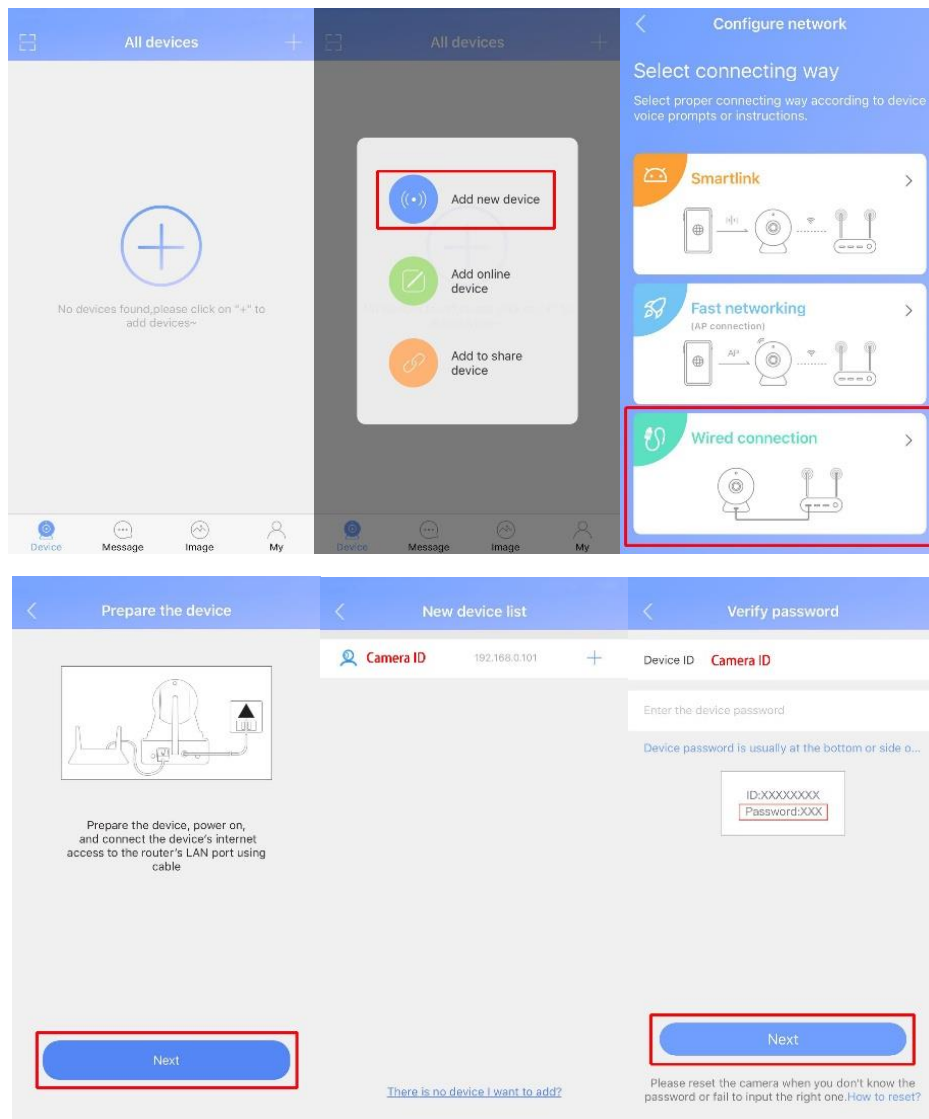
## b) iOS:

- 1) Подключите свое мобильное устройство к Wi-Fi роутеру.
- 2) Откройте приложение «Yoosee», нажмите на кнопку «+» в правом верхнем углу экрана или посередине, чтобы начать процесс подключения камеры к мобильному устройству.
- 3) Нажмите на поле «Быстрая сеть». Когда раздастся звуковой сигнал камеры, нажмите на поле «Звуковой сигнал получен», чтобы перейти к следующему окну настроек камеры. Введите пароль Wi-Fi роутера, к которому вы хотите подключиться. Затем нажмите кнопку «Далее», чтобы перейти к следующему окну, и нажмите на поле «Добавить устройство». Здесь вы можете выбрать соответствующую точку доступа (как правило, «GW\_IPC\_XXX», где «XXX» относится к идентификационному номеру камеры) камеры для подключения к мобильному устройству.



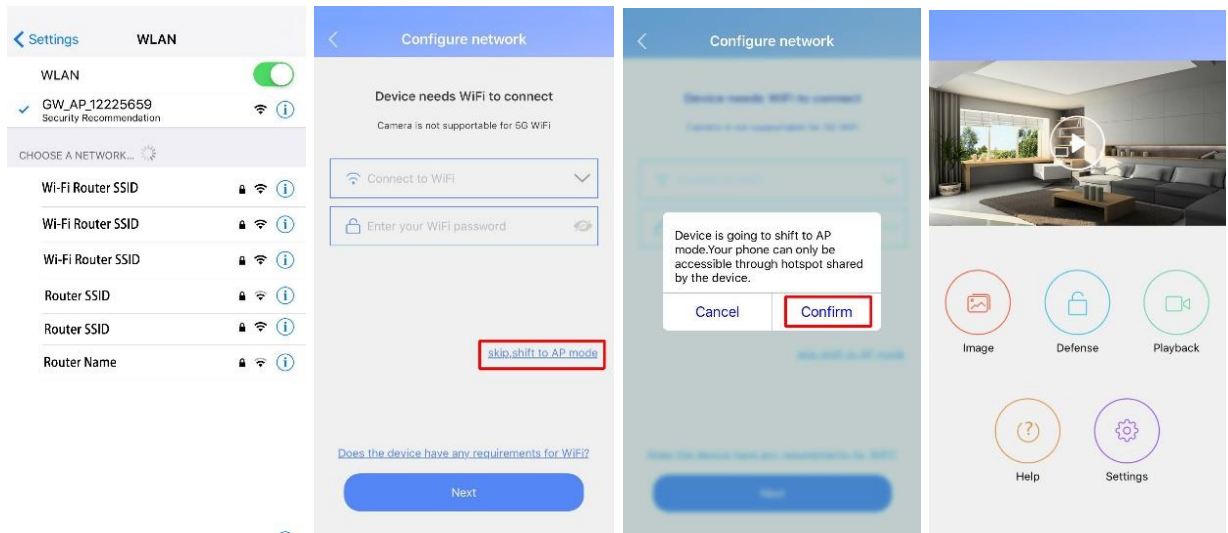
## 2) Добавление через Ethernet соединение

- 1) Включите питание камеры и подключите Ethernet-кабель роутера к камере в RJ45 порт, после чего индикатор сети камеры засветится.
- 2) Откройте приложение «Yoossee», нажмите на кнопку «+» в правом верхнем углу экрана и выберите «Подключение через кабель». Нажмите «Далее» в окне подготовки устройства, а затем нажмите на поле «идентификационного номера».
- 3) Введите имя устройства и пароль (пароль по умолчанию: 123), чтобы завершить подключение.



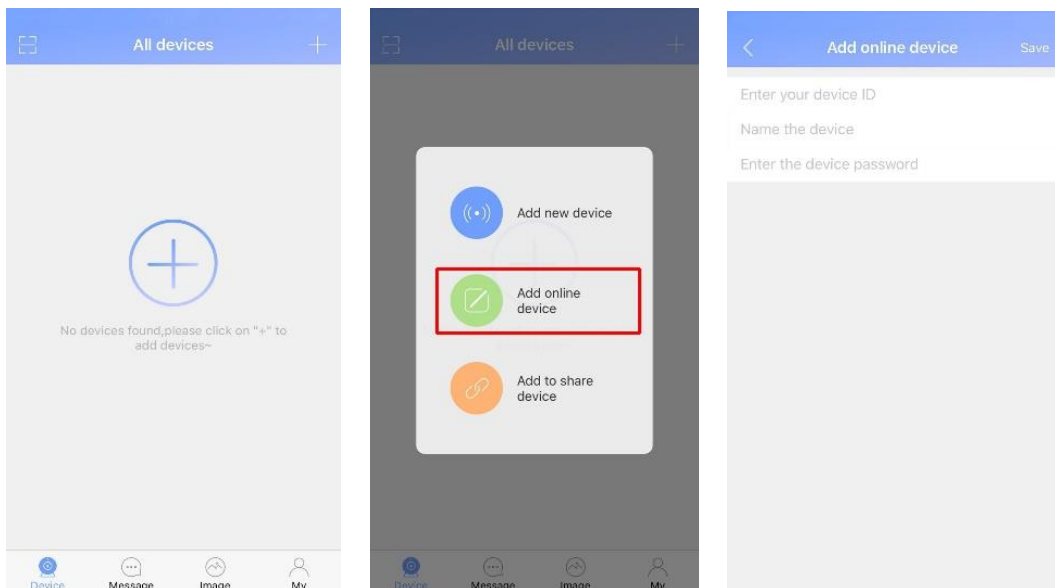
### 3) Подключение через автономный AP-режим:

- 1) Включите питание камеры и дождитесь, когда камера загрузит точку доступа (как правило, «GW\_IPC\_XXX», где «XXX» относится к идентификационному номеру камеры) в WLAN окне для подключения к ней.
- 2) Откройте приложение «Yoosee», затем нажмите на поле «Пропустить и перейти к AP-режиму» в окне настройки сети, после чего появится окно, в котором вы должны нажать на кнопку «Подтвердить» для перехода в автономный режим.

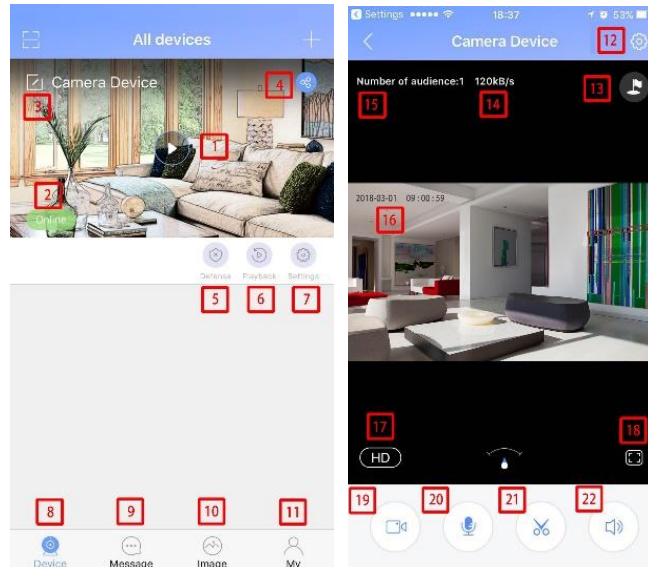


#### 4. Добавление онлайн-устройства: ручное управление

Откройте приложение «Yoosee» и нажмите кнопку «+» в верхнем правом углу или центре окна. Нажмите на поле «Добавить онлайн-устройство», введите ID устройства, пароль и имя устройства. Нажмите «Сохранить» в верхнем правом углу страницы, чтобы завершить присоединение камеры.



## 5. Интерфейс приложения Yoosee



1. Просмотр: нажмите, чтобы начать наблюдение с камеры.
2. Состояние устройства: состояние камеры (включена/выключена).
3. Переименование камеры: нажмите, чтобы переименовать название камеру.
4. Совместное использование устройств: нажмите для совместного просмотра с камеры с помощью QR-кода или ссылки.
5. Защита: нажмите, чтобы включить/выключить функций безопасности камеры.
6. Воспроизведение: воспроизведение записанного видео с камеры (должна быть доступна карта памяти microSD).
7. Настройки: управление настройками.
8. Об устройстве: окно информации о камере.
9. Сообщения: просмотр журнала уведомлений о срабатывании тревоги.
10. Изображения: просмотр снимков с камеры.
11. Мой аккаунт: информация об учетной записи.
12. Настройки камеры: управление настройками камеры.
13. Предустановки: настройка предустановленной позиции просмотра и выбор предустановленного положения.
14. Скорость подключения: пропускная способность каналов связи камеры.
15. Число пользователей: показывает текущее количество пользователей, которые используют данную камеру.
16. Текущее время: показывает текущее время и дату.
17. Расширение: вы можете переключаться между HD, SD и LD расширениями во время просмотра.

18. Переключение вида: нажмите, чтобы переключить вид в полноэкранный режим.

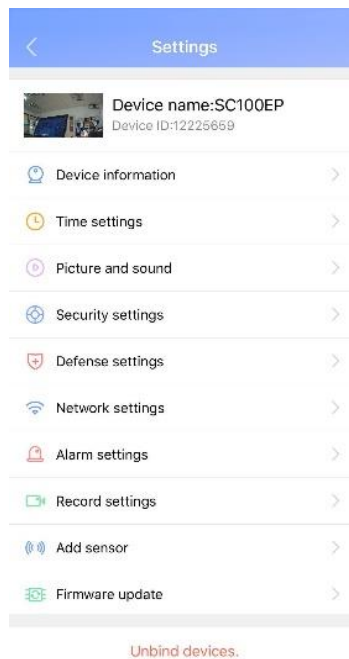
19. Запись: запись текущей трансляции.

20. Интерком: зажмите данную кнопку, чтобы говорить.

21. Снимок: нажмите, чтобы сделать снимок.

22. Аудио: нажмите, чтобы включить/выключить звук камеры.

## 6. Настройки



1. Информация об устройстве: детальная информация о камере.

2. Настройки времени: установите время и дату камеры.

3. Расширение и звук: настройте расширение и громкость звука камеры.

4. Настройки безопасности: установите периоды включения/выключения камеры (доступно только в определенных моделях).

5. Настройки защиты: установите периоды включения/выключения камеры.

6. Настройки сети: вы можете подключить камеру к Wi-Fi роутеру или перевести ее в автономный режим.

7. Настройки сигналов: уведомления о тревоге и звуковые сигналы, настройка детекции движения и чувствительности.

8. Настройки записи: здесь отображается количество свободного места на microSD карте памяти, а также доступны настройки записи.

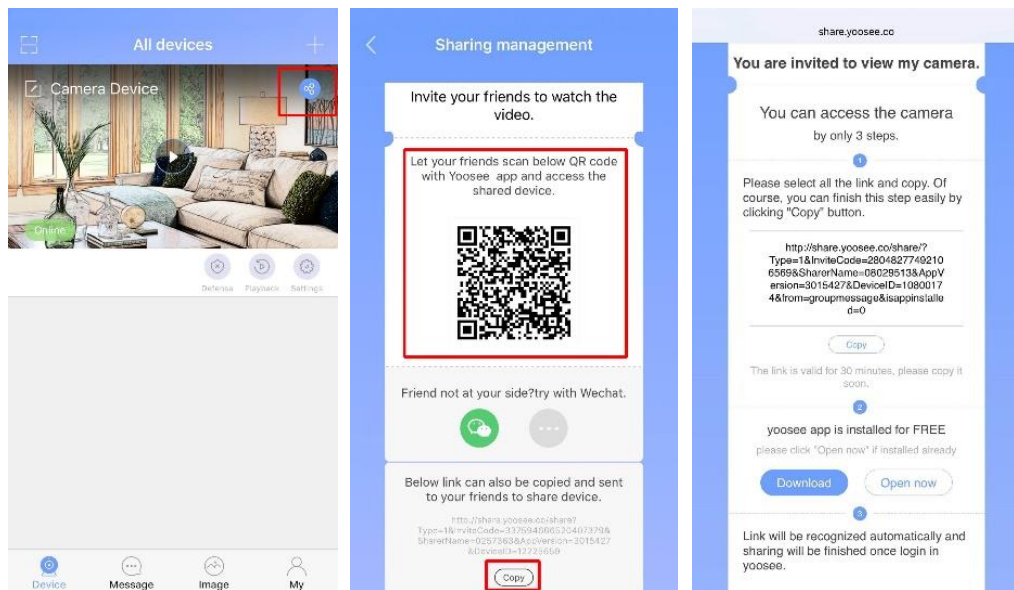
9. Добавление датчиков: вы можете добавить общие датчики безопасности (датчик двери/окна, PIR), устройство дистанционного управления и специальные датчики (датчик дыма, датчик газа) (доступно только в определенных моделях).



10. Обновление прошивки: обновление до наиболее актуальной прошивки камеры.

11. Отвязка устройства: вы можете отвязать ваше устройство от текущей учетной записи.

## Совместное использование камеры



Откройте приложение «Yoosee», нажмите на кнопку синего значка в правом верхнем углу основного меню. Вы перейдете к следующему окну, в котором вы сможете сканировать QR-код, чтобы подключиться к камере. Кроме того, вы можете нажать на поле «Копировать» и отправить его другому пользователю, с которым вы хотите использовать камеру. Администратор камеры может удалять пользователей нажатием кнопки синего цвета в основном меню.

Примечание: камера может иметь только одного администратора (первый подключенный пользователь), поэтому, если камера присоединена к определенному пользователю, другие пользователи могут подключиться к ней только через общий доступ. Чтобы провести повторное присоединение, администратор должен отключить камеру через приложение или восстановить ее настройки к заводским.



# Руководство по установке ПО для ПК

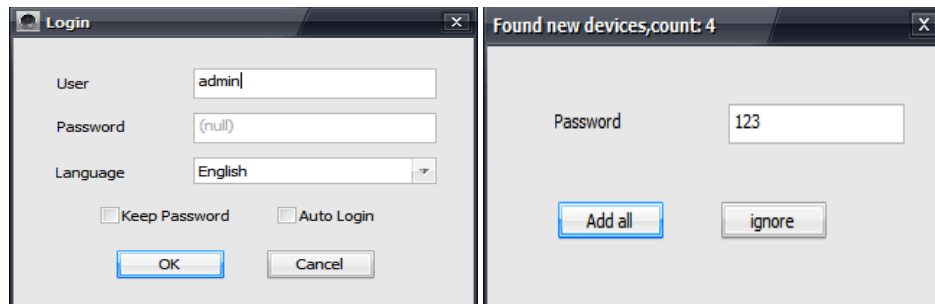
## 1. Загрузка CMS клиента

В браузере на вашем компьютере перейдите на сайт «www.yoosee.co», где вы сможете скачать CMS ПО для вашего ПК или ноутбука.



## 2. Авторизация в CMS

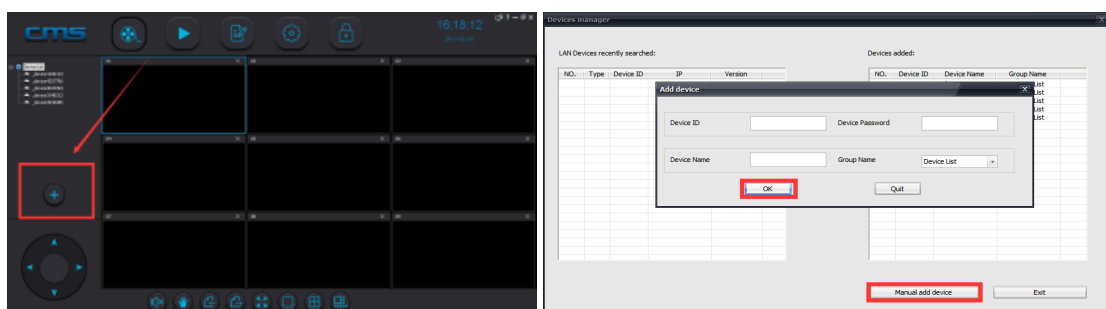
Запустите CMS клиент (имя пользователя по умолчанию: «admin», пароль не требуется).



## 3. Добавление устройства

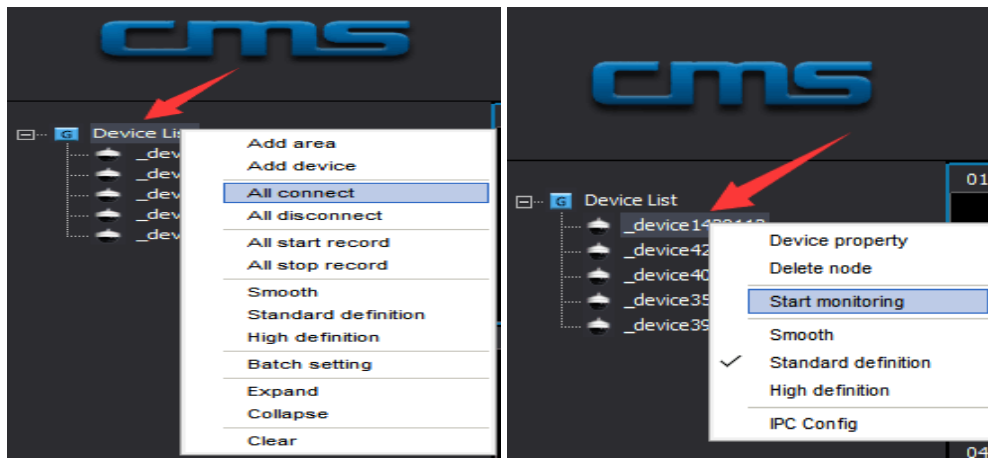
После авторизации, программа автоматически начнет поиск устройств в локальной сети. Если устройства будут найдены, вы увидите соответствующее сообщение и сможете нажать на поле «Добавить все», после чего все устройства будут добавлены в список.

Ручное добавление: Нажмите на кнопку «+» в левой части экрана, выберите «Ручное добавление устройства», после чего введите название, ID и пароль устройства и нажмите «Ок» для добавления.



## 4. Наблюдение

Запустите CMS клиент, правой кнопкой мыши нажмите по полю «Список устройств» и выберите «Подключить все» или выберите одно устройство, нажмите по нему правой кнопкой мыши и выберите опцию «Начать наблюдение».



Производитель оставляет за собой право изменять функциональные возможности, технические характеристики, комплектацию и упаковку без предварительного уведомления.