

І Р камера

Простая инструкция

1. Обзор

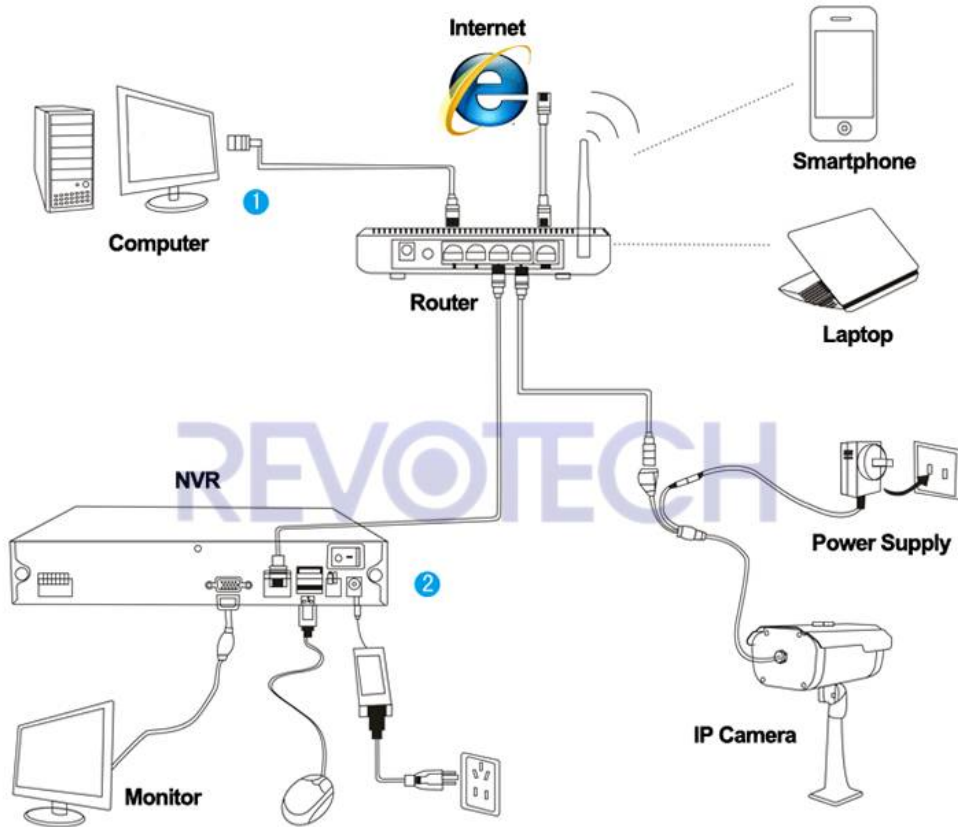
IP-камера (далее именуемая IPC) является новым продуктом интеграции сетевых видео технологий в традиционную камеру. IPC может осуществлять более простой мониторинг (в частности, удаленный мониторинг), более легкую конструкцию и обслуживание, лучшее аудио и сигнализацию соединения, более гибкое хранение записи, более обогащенный выбор продукта, гораздо более четкий видео-эффект и более совершенное управление мониторинга. Кроме того, IPC поддерживает доступ через Wi-Fi, 3G/4G/5G и оптоволокно и PoE (PoweroverEthernet, или сетевое питание).

С быстрым развитием сети, сетевые продукты постепенно распространились во все уголки нашей жизни. Развивающиеся и инновационные IPC широко применяются в области образования, торговли, медицинского обслуживания, коммунальных услуг и других областях.

Обычные аудио и видео камеры, используемые в таких местах, как банки, супермаркеты, компании, жилые дома и домашние хозяйства постепенно заменяются IPC, видео которых может быть загружено в сеть. Вы можете просматривать государственные или частные снимки в режиме реального времени или динамические видео дома или в любом месте, где есть доступ к сети.

Integrated Monitoring System

- 1 System 1: Camera + Power Supply + Router + Computer/ Laptop
- 2 System 2: Camera + Power Supply + Router + NVR + Monitor



2. Как подключить камеру к компьютеру?

1. Подключите камеру.

Подключите камеру к источнику питания и подключите камеру к маршрутизатору с сетевым кабелем.

Примечание:(1). 12В/2А адаптер питания лучше подойдет. (2). Если ваша камера поддерживает функцию POE, то вам необходимо подсоединить ее через POE переключатель стандарта 802.3af.

2. Установите CMS программное обеспечение.

- (1) Загрузите программное обеспечение “CMS”.
- (2) Разархивируйте и установите программное обеспечение, пожалуйста, выберите английский язык.

3. Подключение

- (1) При открытии программного обеспечения, устройство будет автоматический искать и соединяться с устройствами в локальной сети.

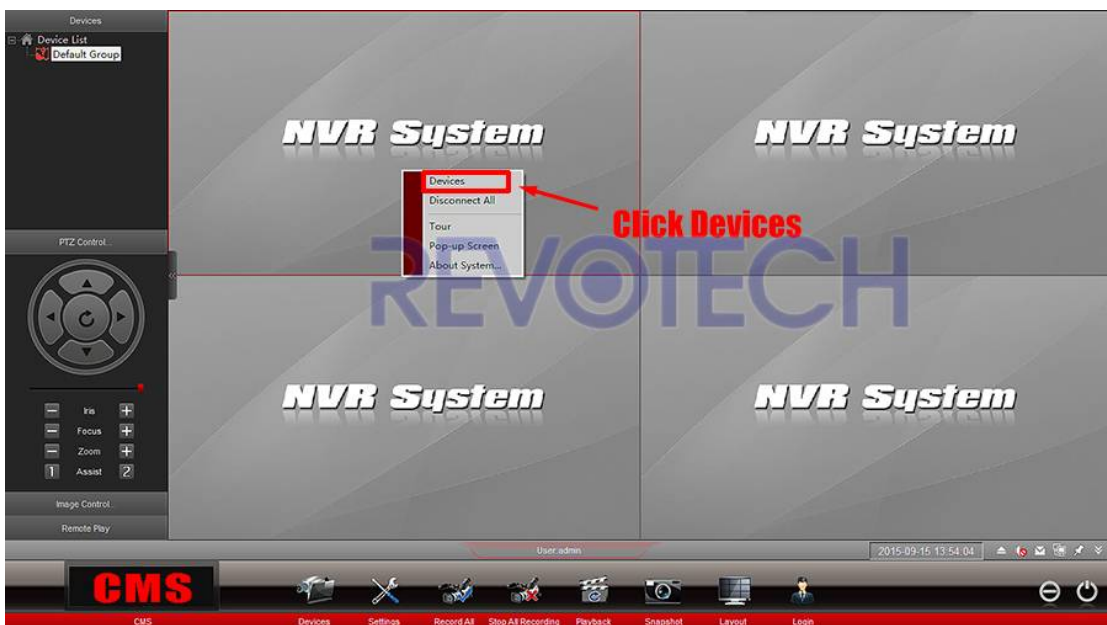


(2) Если нет автоматического подключения, вам необходимо подключить самостоятельно. Нажмите любую кнопку и пройдите авторизацию на сайте.

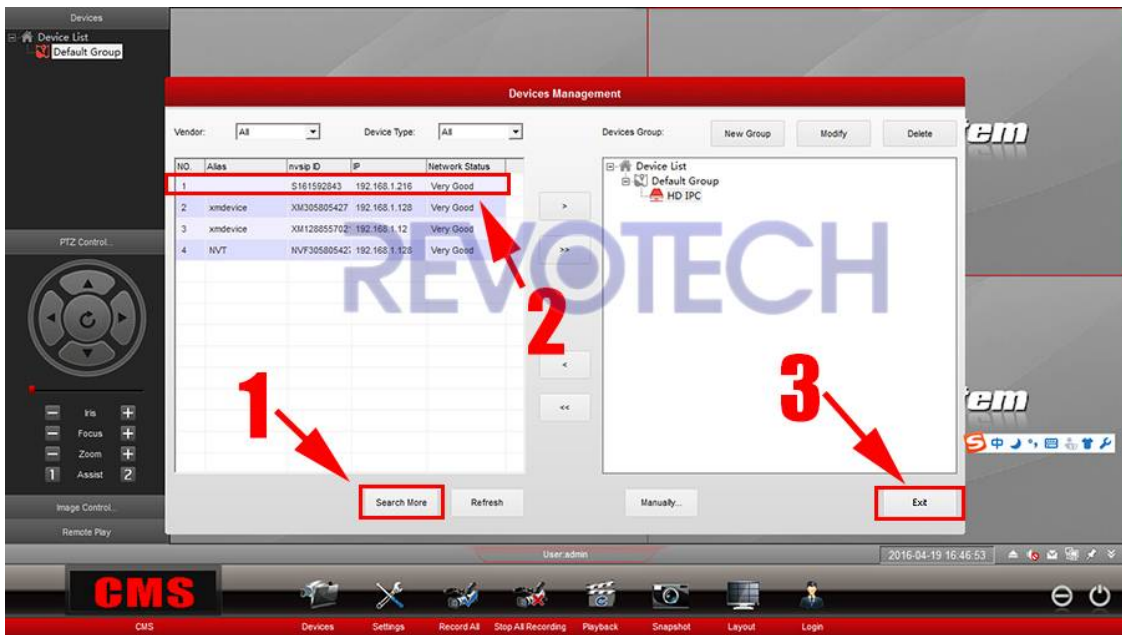
Имя пользователя это **"admin"** и пароля**нет**, вам ничего не надо вводить, просто нажмите "ok".



(3) Нажмите правой кнопкой мыши и выберите. "Devices"



(4) Нажмите " Search More " и найдите вашу камеру, нажмите на нее два раза и затем нажмите " Exit " .



(5) Нажмите правой кнопкой мыши на Устройство, которое вы только что добавили и нажмите "Connect All Channel". Затем вы можете создавать изображения при помощи вашей камеры.



3.Что такое ID устройства и как его получить?

ID устройства это уникальное ID вашей IP-камеры, мы можем использовать его для подключения к CMS программному обеспечению и смартфону.

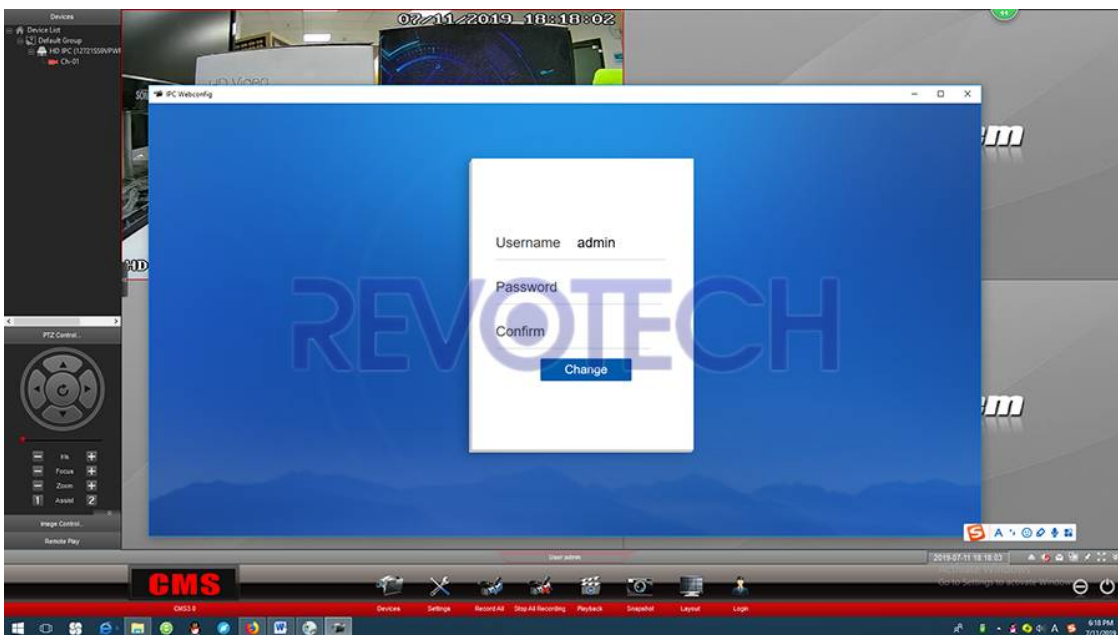
Мы можем получить его из CMS программного обеспечения.

Путь: Remote configuration - System - DeviceID.

(1) Нажмите правой кнопкой мыши на камеру и нажмите“Remote configuration.

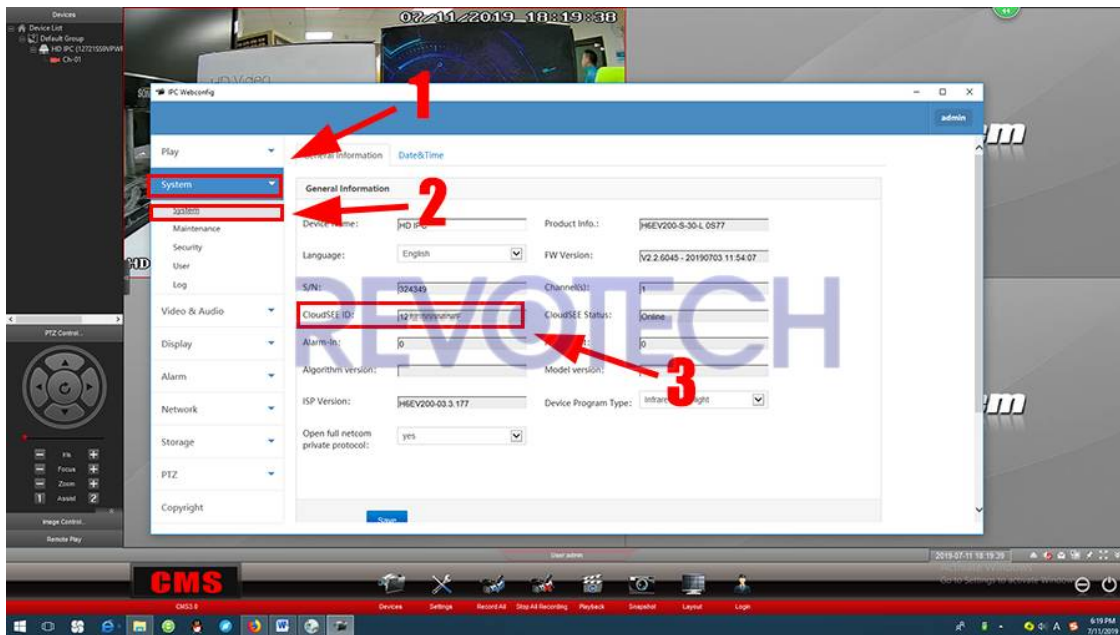


(2) Он попросит вас сменить пароль, вы можете нажать “OK”, чтобы сменить пароль, или просто нажать “Cancel”.



Примечание: Пароль камеры должен состоять из цифр или букв, не может быть специальным символом, например «@ # \$% ^». И длина пароля не может превышать 12 цифр.

(3) После того, как вы войдете в меню камеры, нажмите “System”, и вы можете получить идентификатор камеры сейчас.

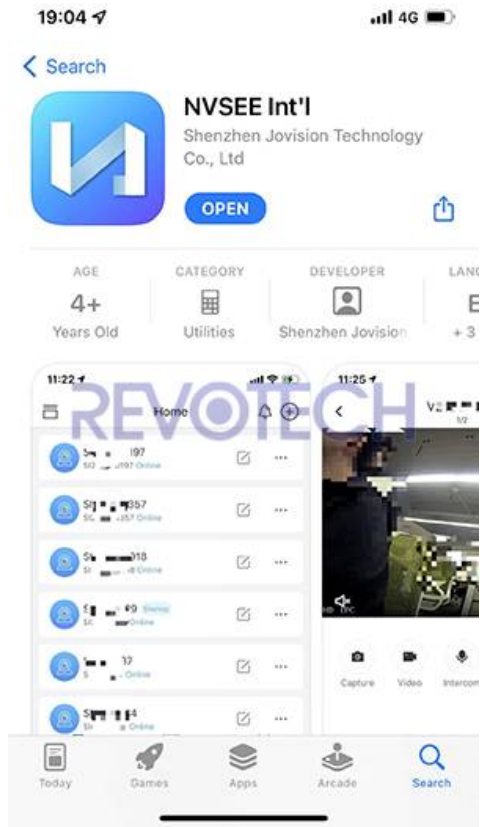


4. Как загрузить и использовать приложение для смартфонов?

ВАЖНОЕ ПРИМЕЧАНИЕ: В последнее время у нашей службы P2P иногда возникают проблемы. Если вы не можете подключить камеру через NVSEE Int'l (показать в автономном режиме), свяжитесь с нами (revotech_eu@hotmail.com) или обратитесь к продавцу за помощью в переводе устройства в онлайн. Извините за неудобства.

1. Загрузите и установите

Перейдите на AppleStore или GooglePlay, найдите "NVSEE Int'l", затем загрузите и установите.



Или вы можете отсканировать этот двумерный код для загрузки.



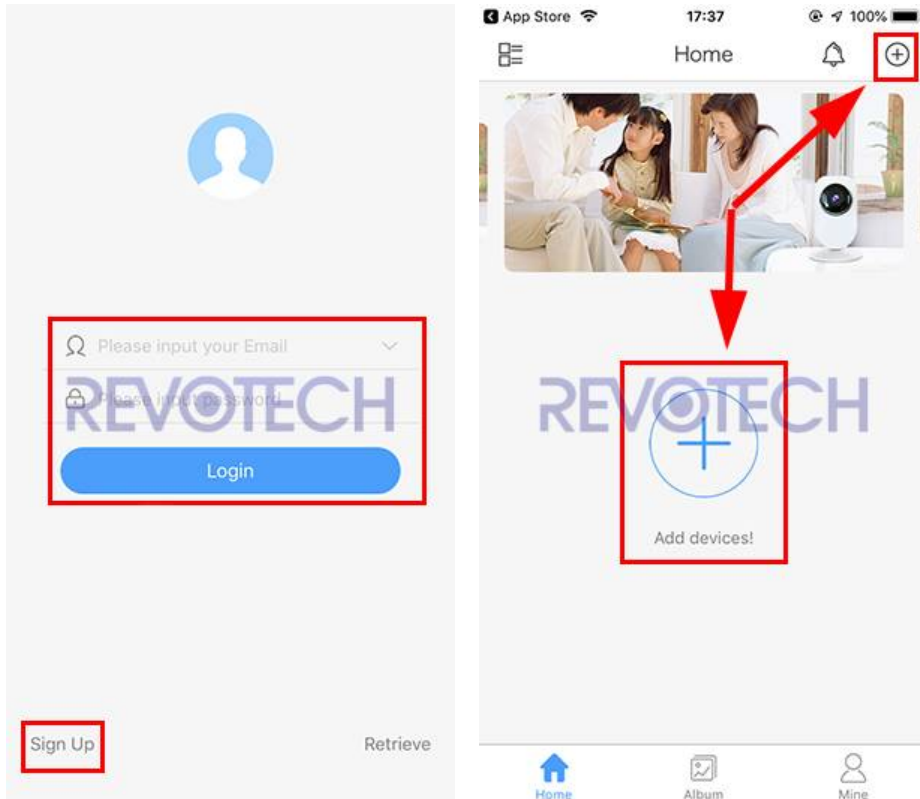
Apple



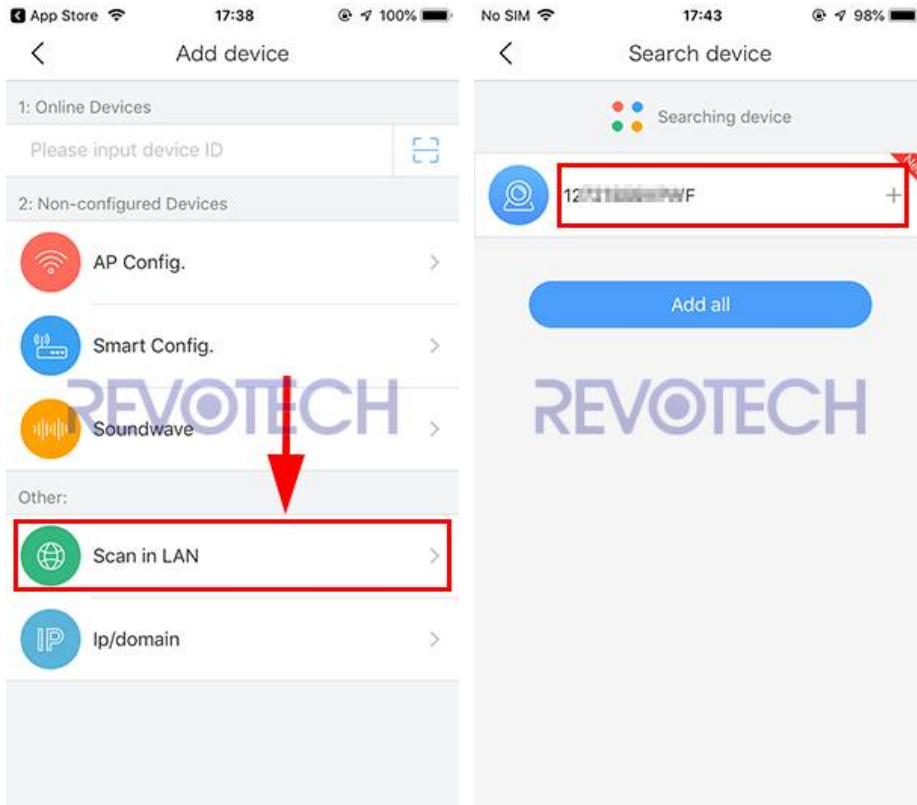
Android

2. Откройте приложение и добавьте устройство

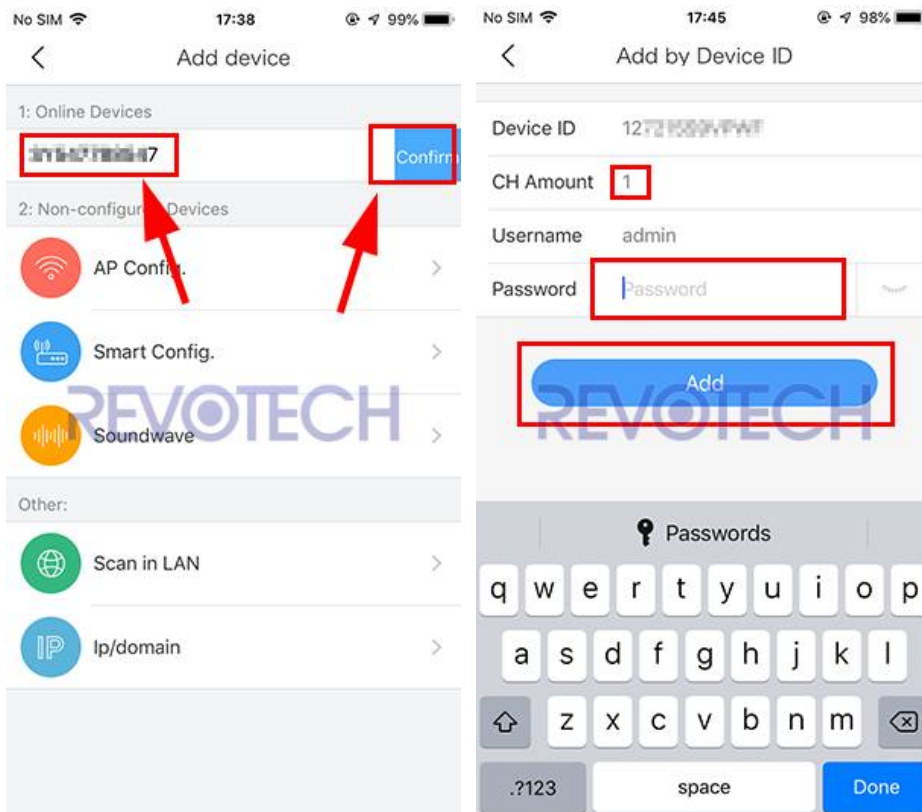
(1) Зарегистрируйтесь и войдите в APP, а затем нажмите “+”, чтобы добавить камеру.



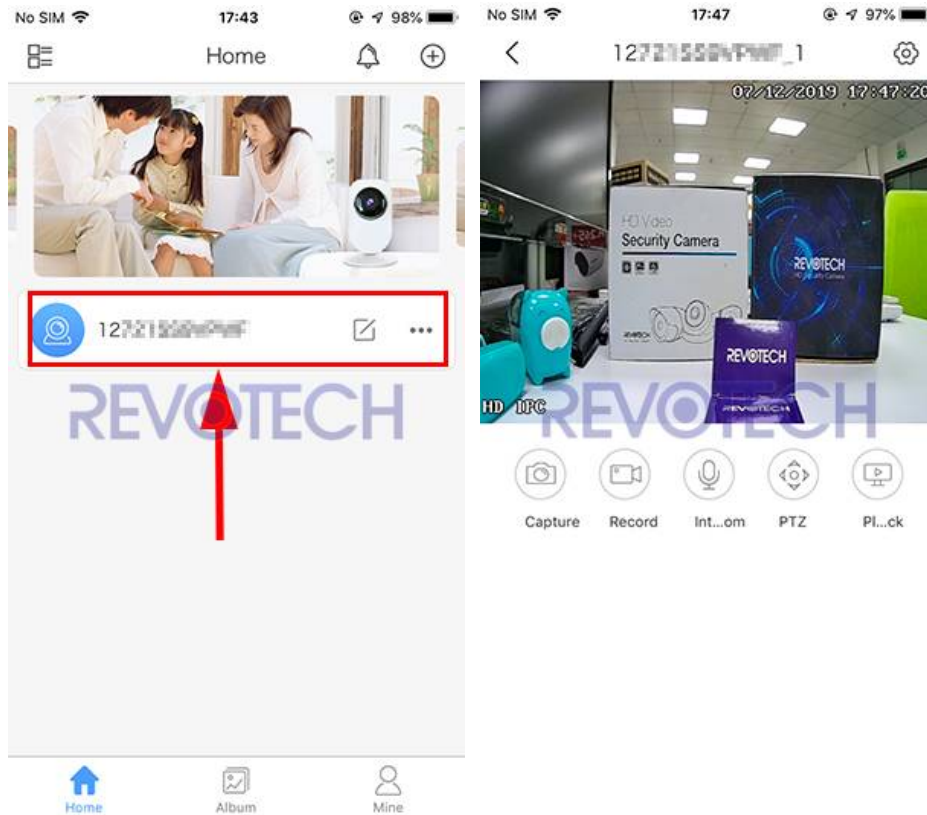
(2) Сделайте камеру и смартфон в одной сети и нажмите “Scan in LAN”, после того как приложение найдет камеру, нажмите “+”, чтобы добавить ее.



Или введите идентификатор устройства вручную и нажмите “Confirm”.
Введите “1” для “CH Amount” и введите пароль, затем нажмите “Add”.



(3) Затем нажмите на камеру, которую вы только что добавили, и вы можете проверить изображения вашей камеры сейчас.

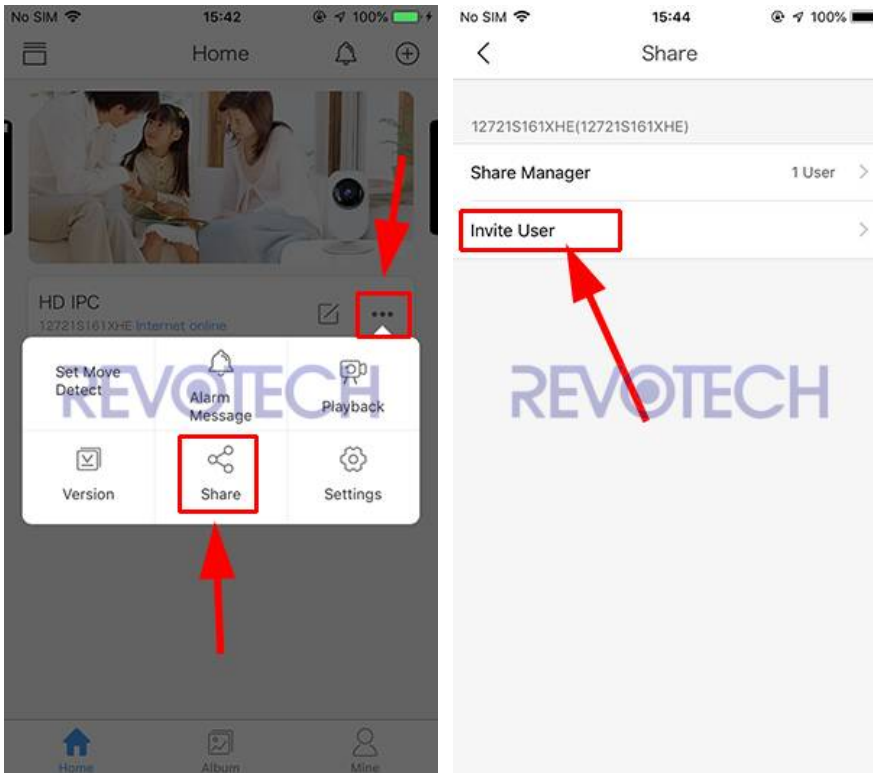


уведомление:

1. Одно устройство может связываться только с одной учетной записью приложения, для другой учетной записи приложения необходимо использовать первую общую учетную запись для другой учетной записи. Одно устройство поддерживает 1 обязательную учетную запись и 10 общих учетных записей.
2. Удалите устройство из списка привязки аккаунта, и устройство будет отменено. Если вы не можете найти привязанную учетную запись и хотите отменить привязку устройства, отправьте идентификатор устройства (пункт проверки 3) продавцу устройства, и они помогут вам отсоединить устройство.

5. Как поделиться камерой.

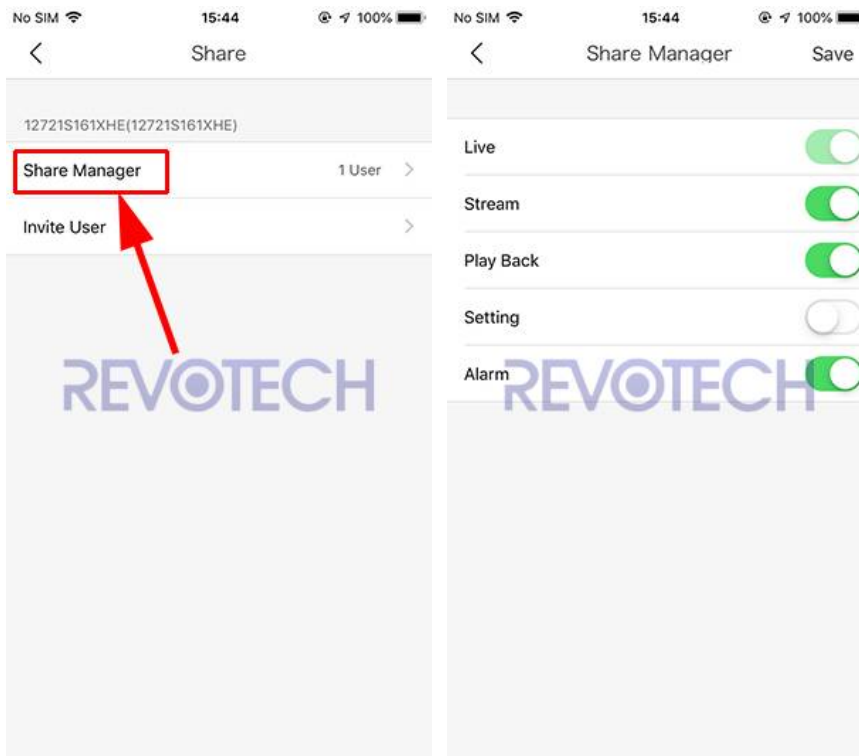
(1) Нажмите кнопку «Поделиться» на камере, затем нажмите «Invite User».



(2) Затем вы можете получить QR-код камеры, поделиться этим QR-кодом с другой учетной записью, использовать функцию сканирования приложения NVSEE, после чего учетная запись может добавить камеру.



(3) Нажмите «Диспетчер общего доступа», и вы сможете изменить полномочия учетной записи общего доступа или удалить ее.



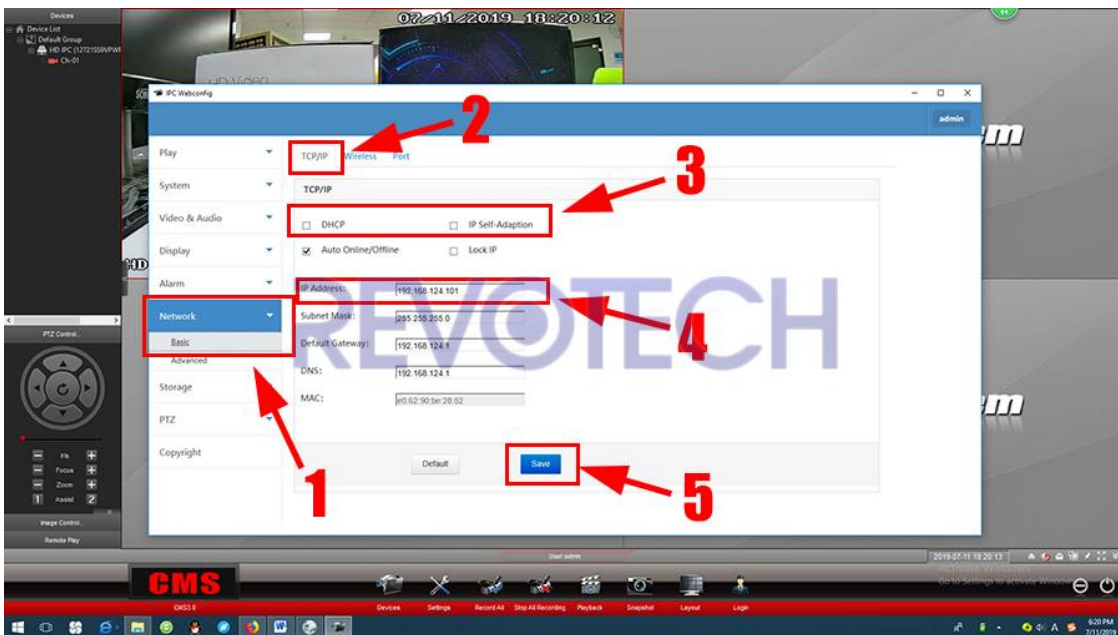
6. Как изменить камеру в статический IP адрес.

Камера по умолчанию является динамическим IP адресом, если вам необходимо изменить его на статический IP адрес, пожалуйста, нажмите здесь:

(1) Нажмите правой кнопкой мыши на камеру и нажмите "Remote configuration".

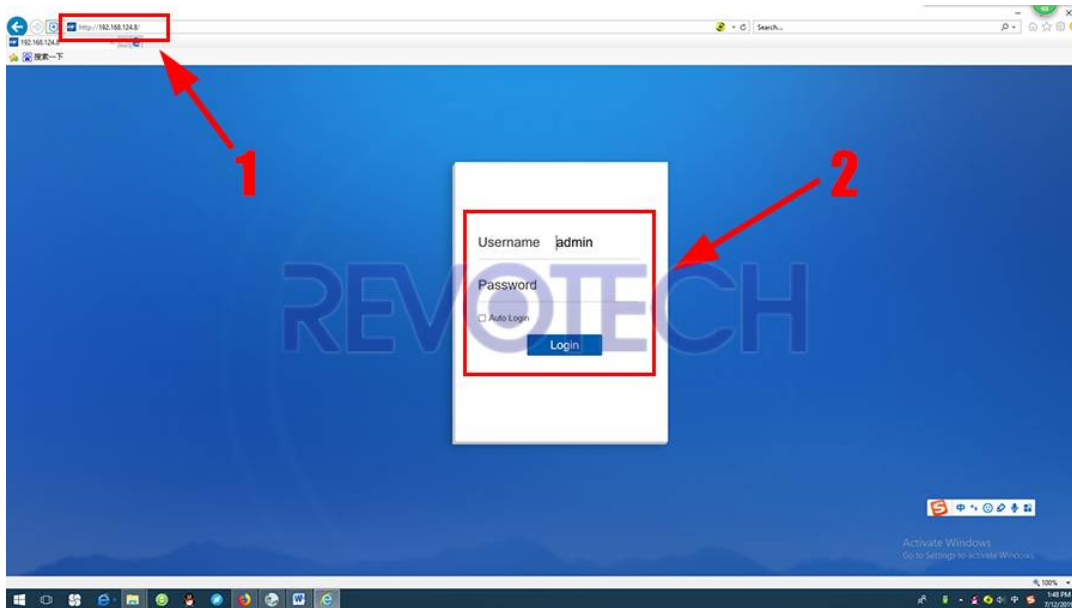


(2) Нажмите “Network” - “Basic” - “TCP/IP”, отмените “DHCP” и “IP Self Adaption”. И измените IP-адрес на то, что вы хотите, а затем нажмите “Save”. Затем IP-адрес изменится на статический IP-адрес.

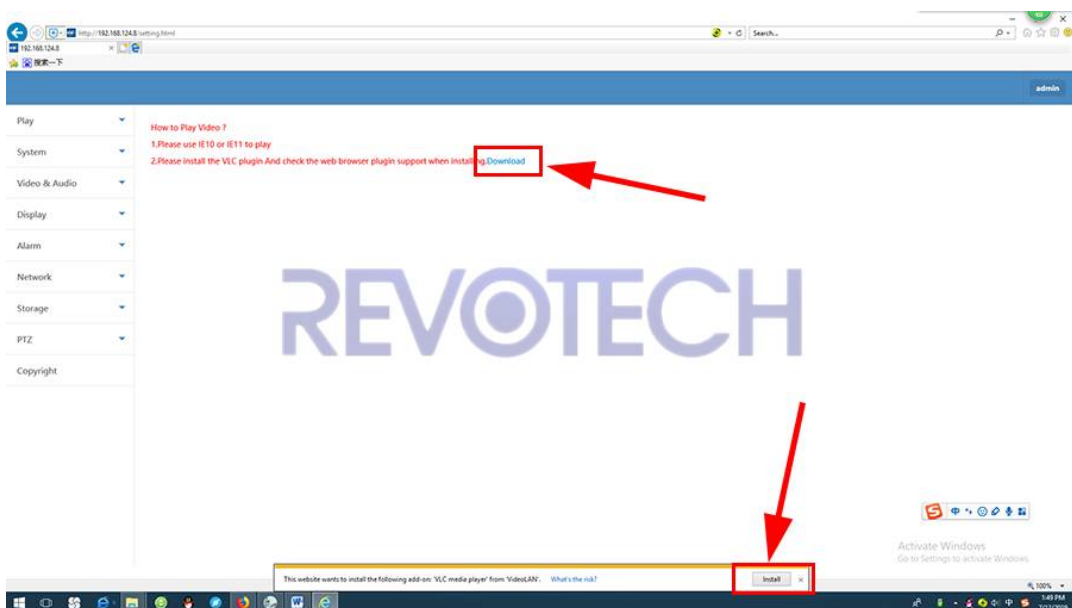


7. Как подключить камеру через браузер.

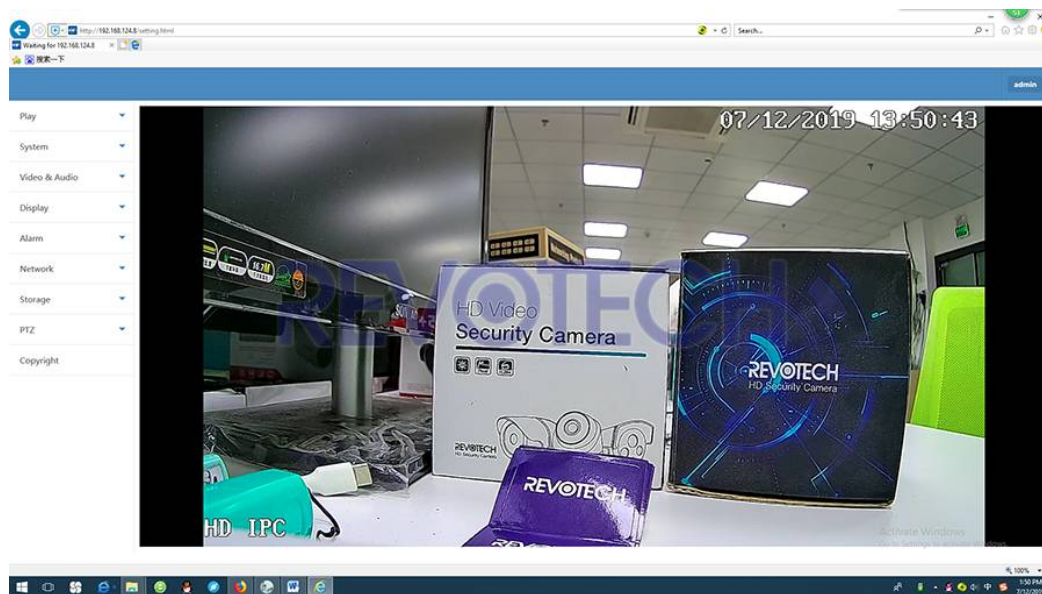
(1) Получите IP-адрес из настроек сети с помощью нашего программного обеспечения CMS и введите его в браузер IE (IE10 или IE11) и войдите в камеру.



(2) Установите “VLC media player”. (Если сообщение об установке не отображается, вы можете нажать “Download”, чтобы загрузить и установить его)



(3) Вы можете получить изображение и все настройки камеры сейчас.



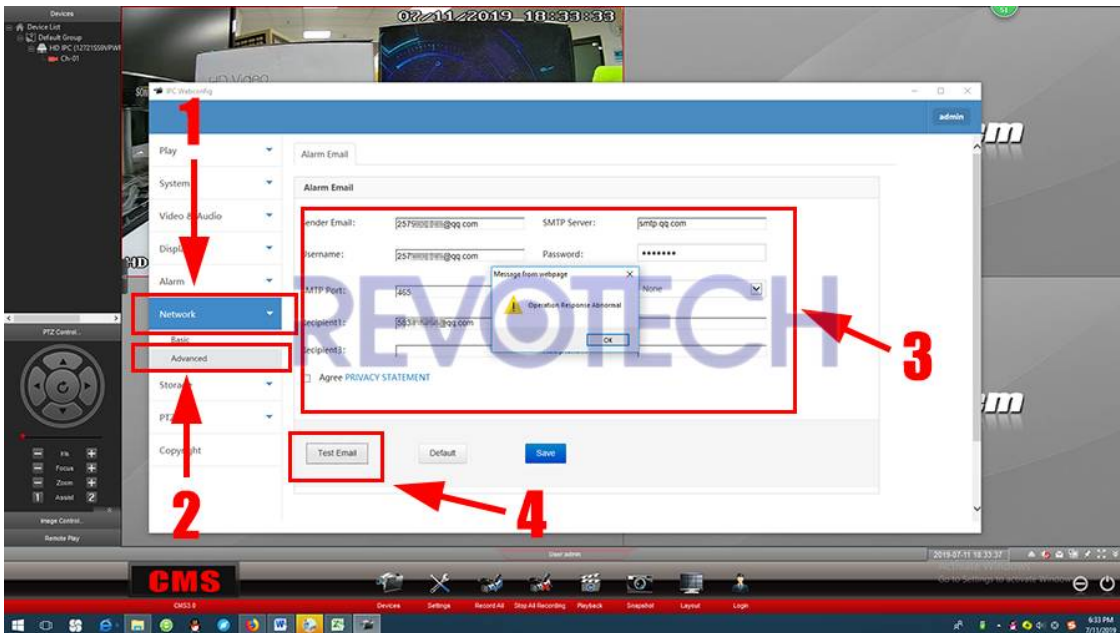
8. Как установить функцию сигнализации движения?

1. Установите электронную сигнализацию.

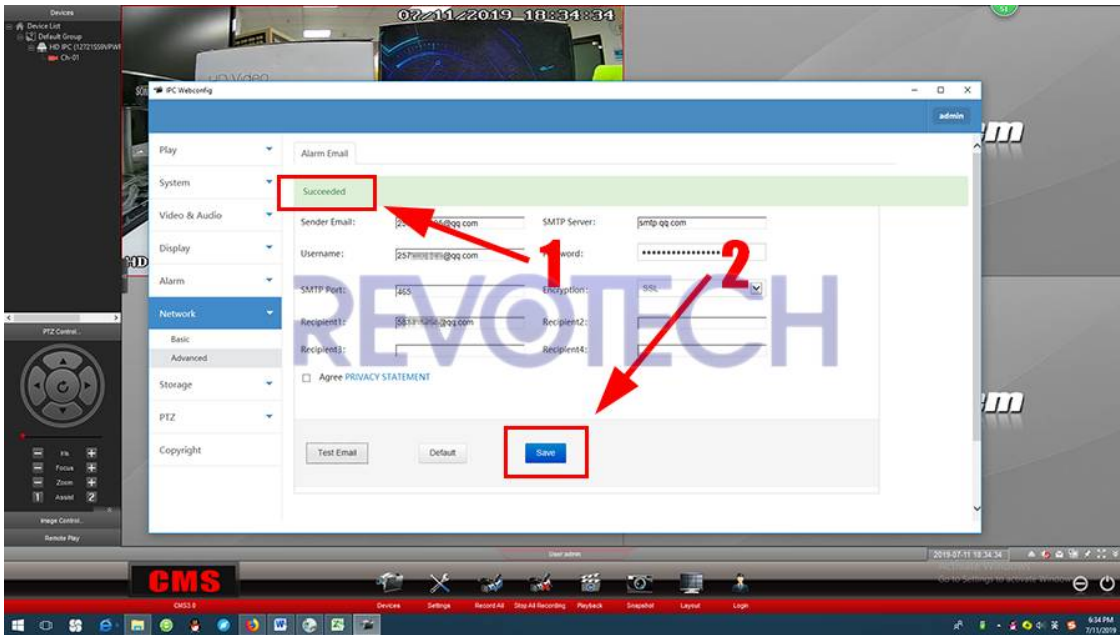
(1) Нажмите правой кнопкой мыши на камеру и нажмите “Remote configuration”.



(2) Нажмите “Network” - “Advanced”, введите параметр smtp вашей электронной почты и нажмите “Test Email”.

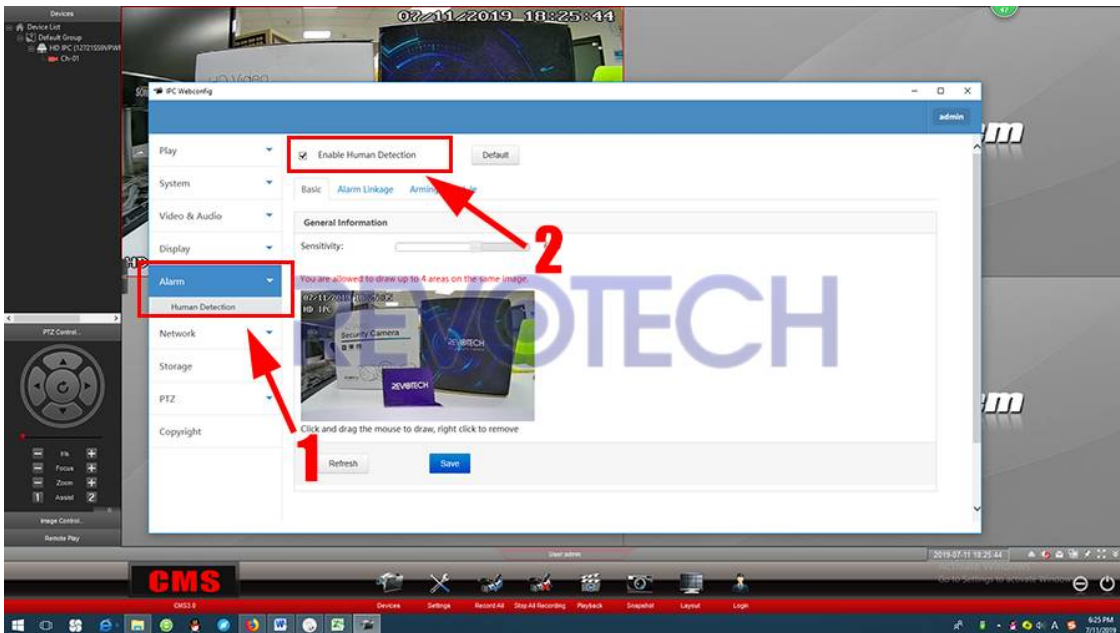


(3) После отображения информации “Succeeded” нажмите “Save”.

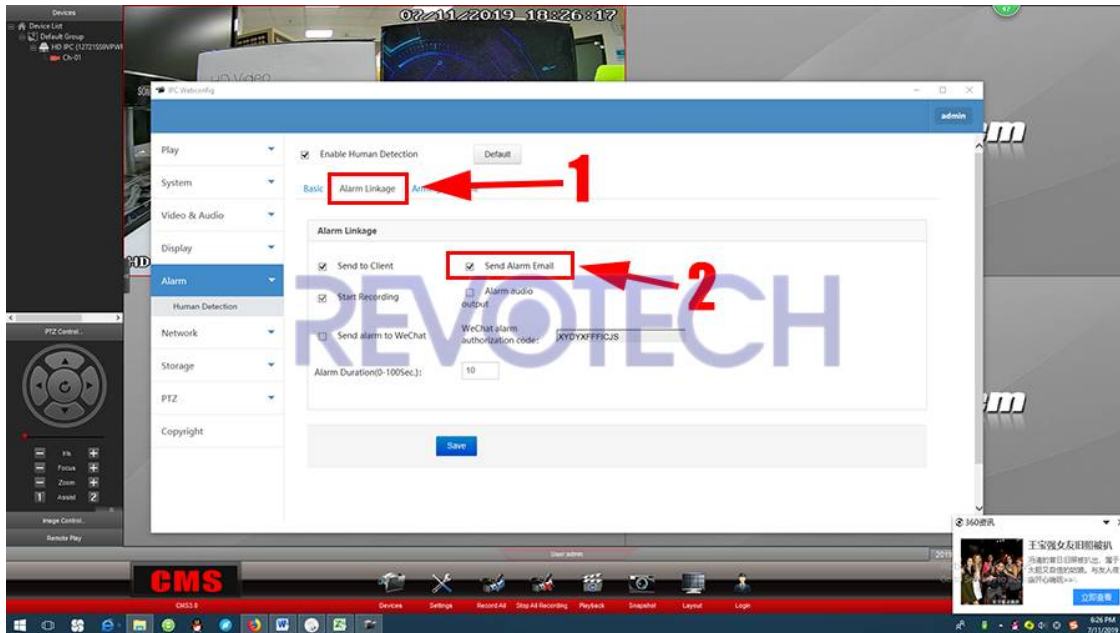


2. Установите функцию обнаружения движения.

(1) Нажмите “Alarm” и “Enable Human Detection”.



(2) Нажмите “Alarm Linkage” и нажмите “Send Alarm Email”.



Функция определения движения включена сейчас, при любом движении от камеры, вам будет отправляться сообщение по электронной почте со снимком экрана.

Примечание:

В: Я установил данную функцию в качестве инструкции, но я не могу получить сообщения?

О: Пожалуйста, проверьте журналы камеры (Путь:Удаленная настройка - Система - Журналы), вы можете увидеть, отправляла ли камера сообщение. И если она отправляла, то электронная почта может перехватываться системой Входящих сообщений, пожалуйста, проверьте настройки Входящихсообщений.

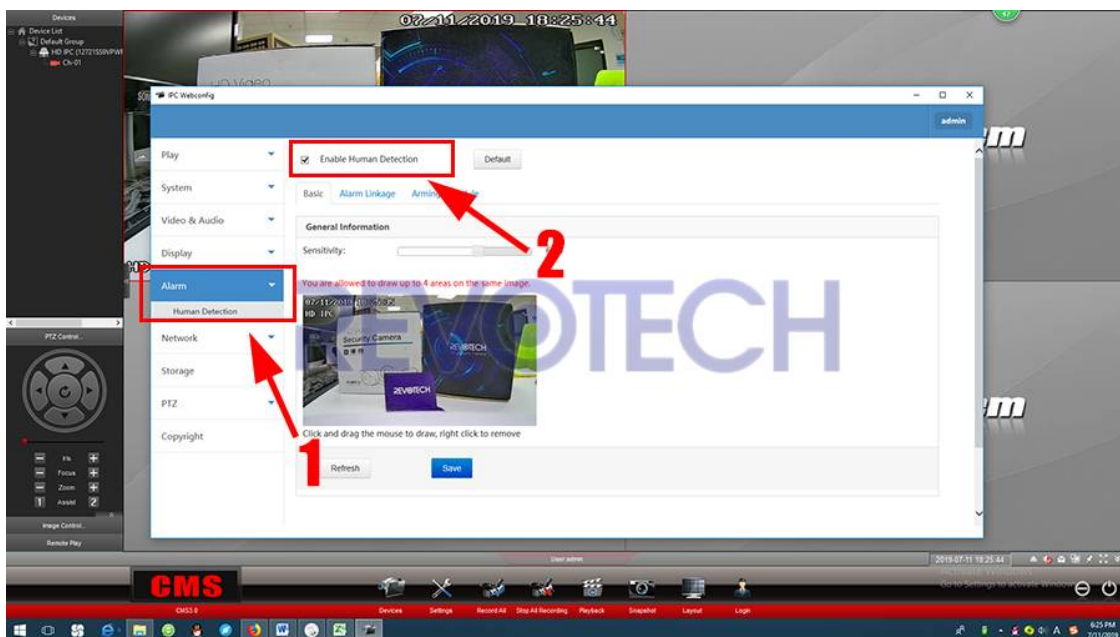
9. Как установить функцию записи движения?

1.Установите функцию определения движения.

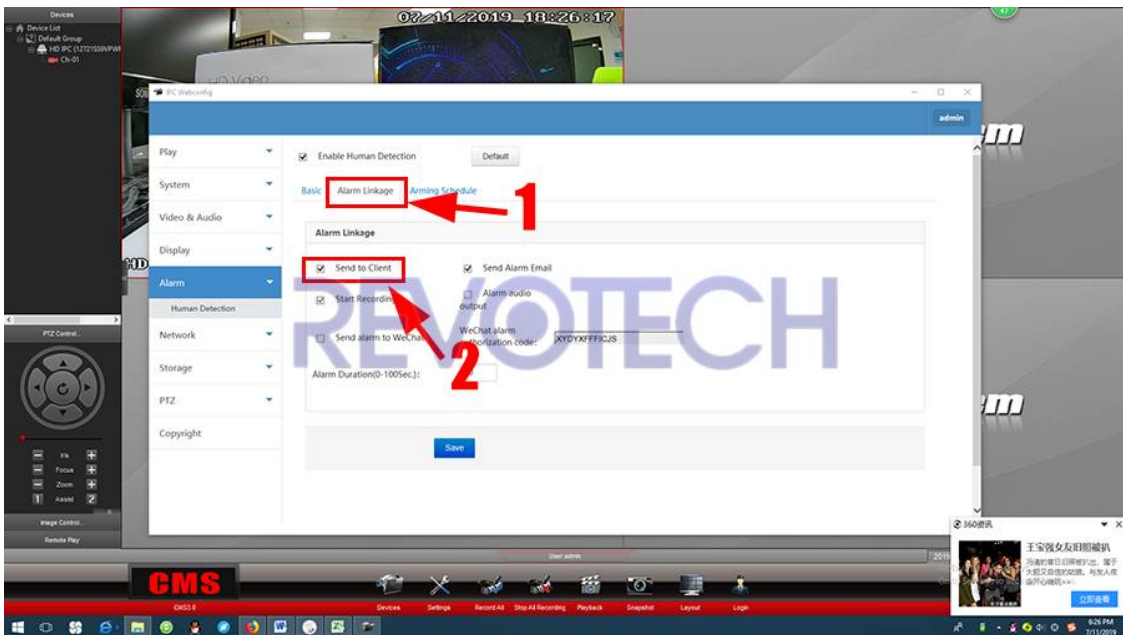
(1) Нажмите правой кнопкой мыши на камеру и нажмите “Remote configuration”.



(1) Нажмите “Alarm” и “Enable Human Detection”.



(2) Нажмите “Alarm Linkage” и нажмите “Send to Client”.



2. Установите функцию записи движения.

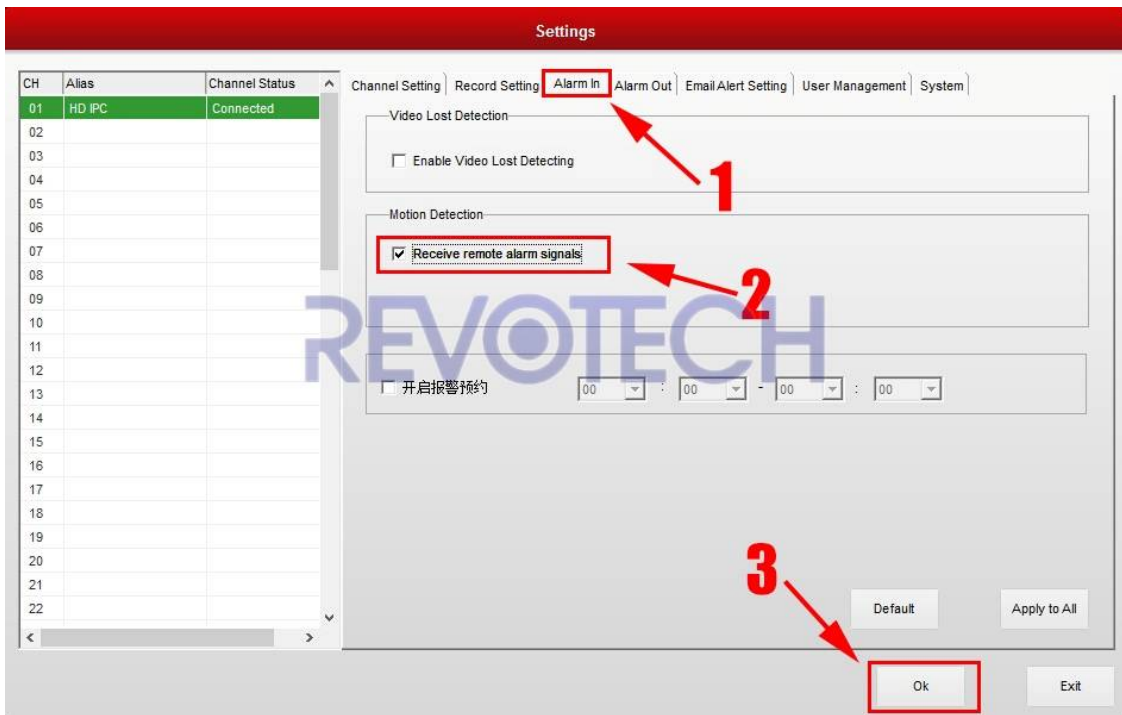
(1) Нажмите “Setting”



(2) Нажмите “Alarm In”.

* Нажмите “Receive remote alarm signals”

* Нажмите "Ok".

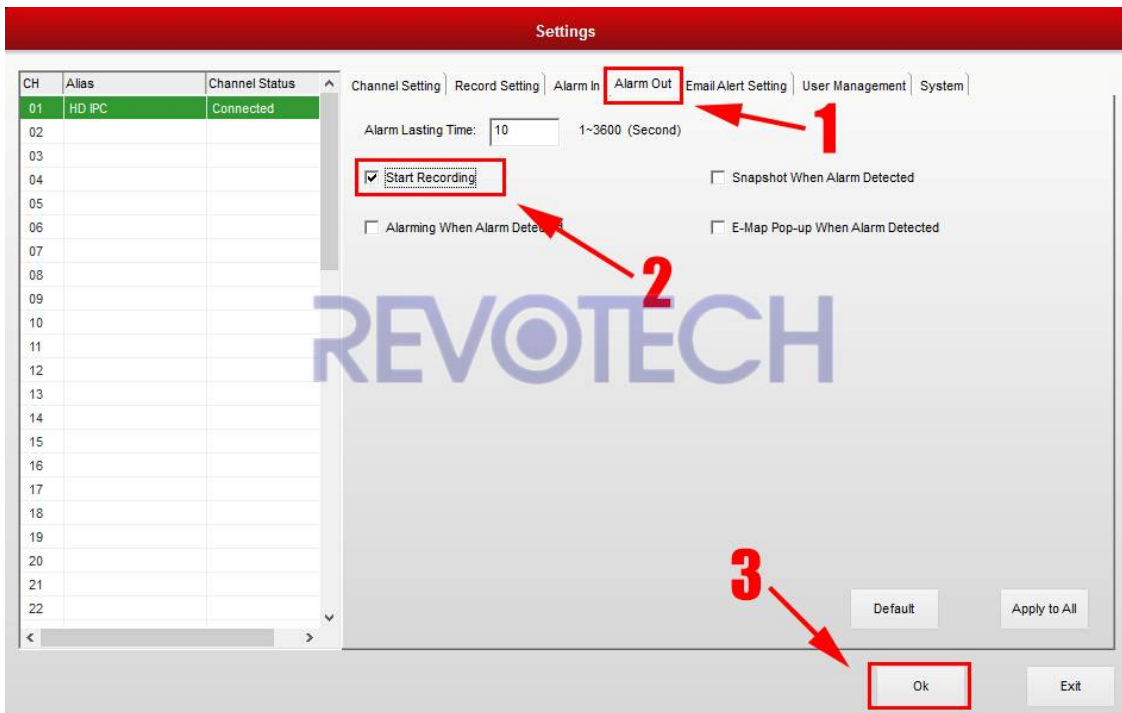


(3) Нажмите "Alarm Out".

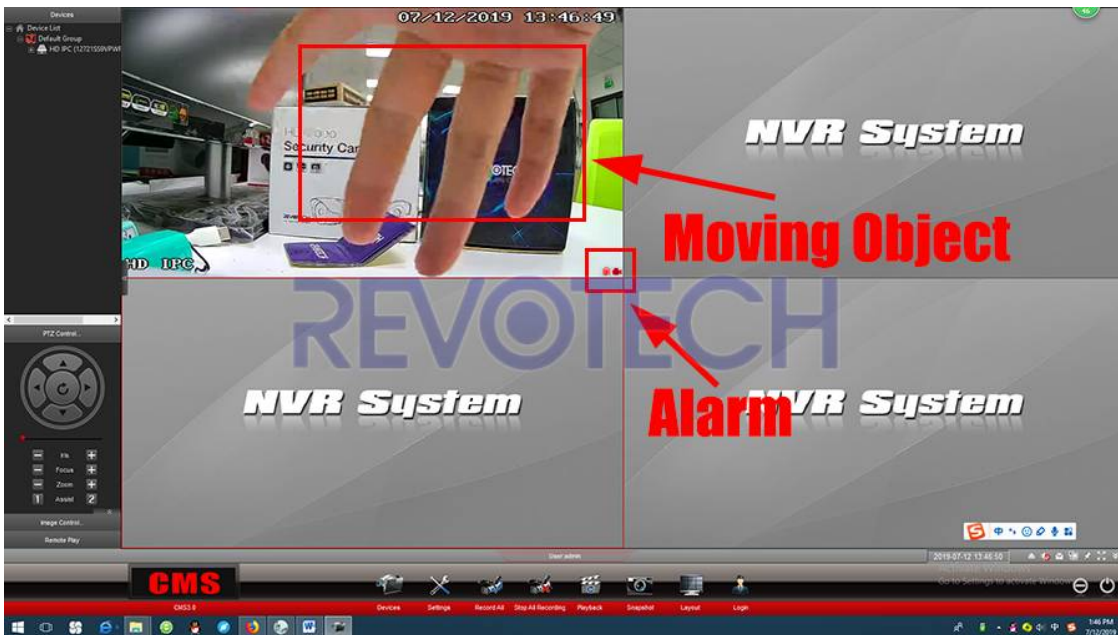
* Введите время действия сигнализации (Record Lasting Time)

* Нажмите "Start Recording"

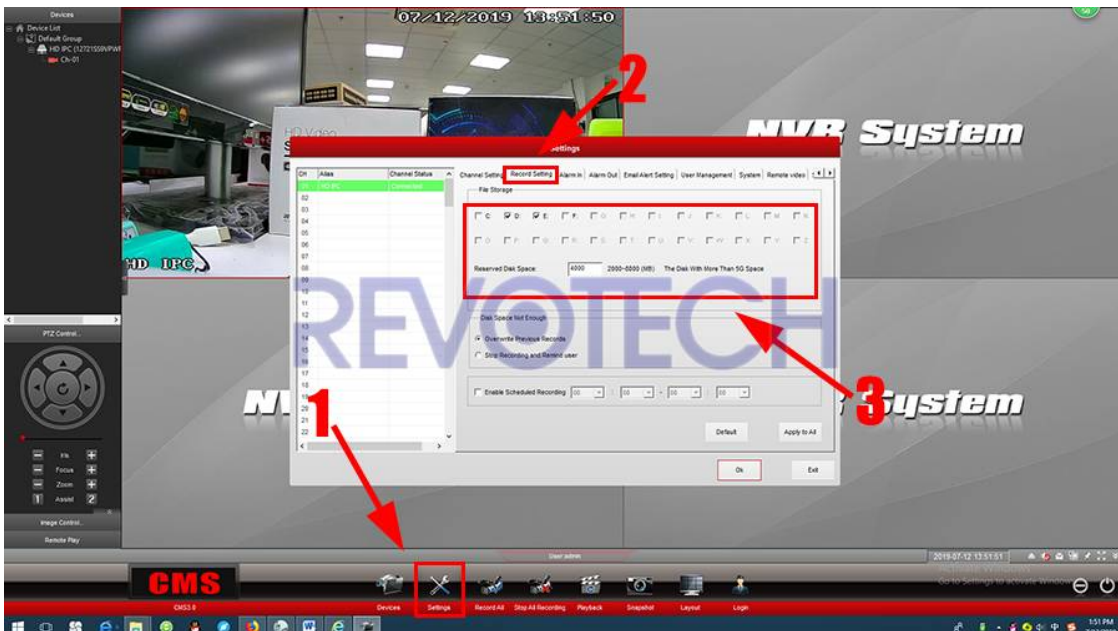
* Нажмите "Ok".

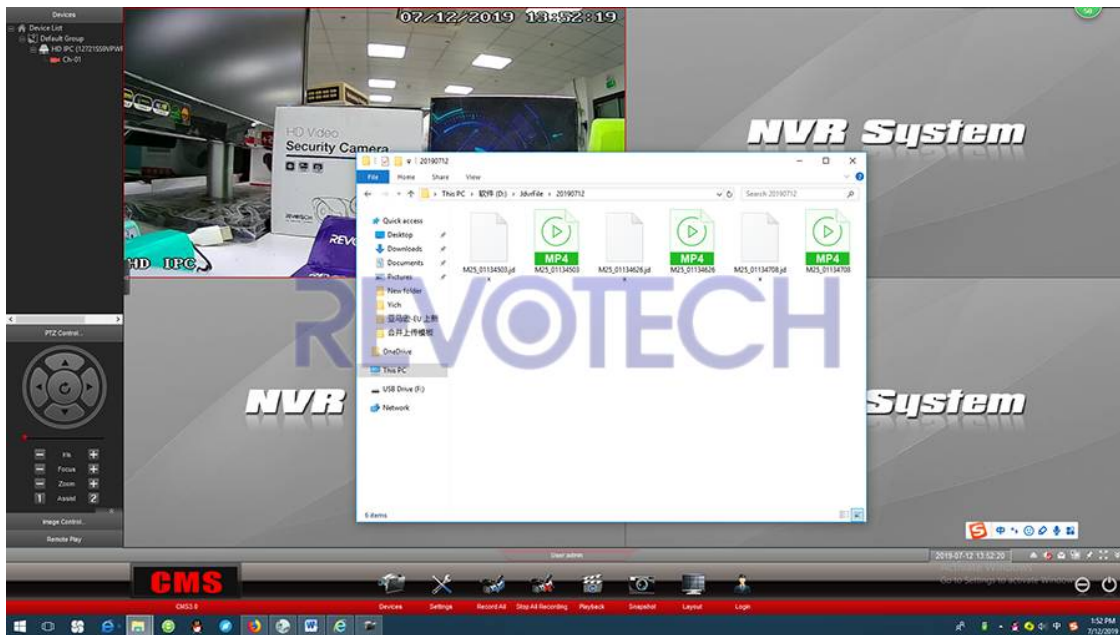


(4) Функция записи движения успешно установлена, и при каком-либо движении от камеры, она запустит функцию сигнализации и начнет запись.



(5) Вы можете установить путь к хранилищу файлов в "Setting" - "Record Setting" и найти файл записи на своем компьютере (имя папки: **JdvrFile**).





10. Дополнительная информация

Информация о ПОРТ

Для версии камеры 16EV2:

Порт HTTP: 80

Порт Onvif: 80

Порт RTSP: 8554

Для версии камеры FHW:

Порт HTTP: 80

Порт Onvif: 6688

Порт RTSP: 8554

Примечание: HTTP-порт версии FHW не может быть изменен, пожалуйста, не меняйте его в настройках. Если вы его измените, обратитесь в службу поддержки для сброса настроек камеры.

URL для RTSP (порт 8554):

для версии камеры 16EV2:

rtsp://IPAddress:8554/live0.265 (основной поток)

rtsp://IPAddress:8554/live1.265 (второй поток)

rtsp://IPAddress:8554/live2.265 (Интернет-поток)

rtsp://**имя пользователя:пароль**@IPAddress:8554/live0.265 (пароль установлен)

для версии камеры FHW:

rtsp://IPAddress:8554/profile0 (основной поток)

rtsp://IPAddress:8554/profile1 (второй поток)

rtsp://**имя пользователя:пароль**@IPAddress:8554/profile0 (пароль установлен)